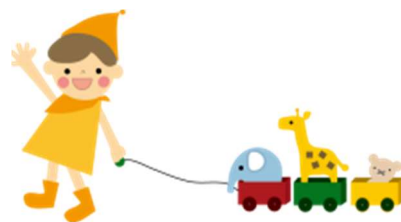


フツウの人という



ワクなんか**ない**よ。

あなたはフツウなの？

～LGBTを知り・共感することからはじめる新しいフツウ～

LGBT とは何なのか？LGBT の基本的なことを学び、新しいフツウを発見する機会になれば幸いです。本勉強会は、参加費無料でどなたでも参加できます。参加される方は令和4年8月18日までにお申込みください。

【と き】 R4. 8. 20 (土) 14 : 30～16 : 30 (受付 14 : 15)

【と ころ】 (現地) 茂原市東郷福祉センター 2階 研修室

千葉県茂原市谷本1887-1

(ZOOM) 後日にアドレスをお伝えします

【内 容】 「LGBTを知ろう！」

【講 師】 上井ハルカ さん (トランスジェンダーの当事者)

市民団体「レインボー千葉の会」共同代表

14 : 30～ LGBT についての説明

15 : 45～ グループディスカッション

16 : 10～ グループの発表と上井さんに質問

【共 催】 福祉と司法がつながる会

千葉県社会福祉士会 長生・夷隅地区

千葉県医療ソーシャルワーカー協会 南総地区

【申込方法】 下記 QR コード or 司法書士杉田へFAXにて申込 (裏面)

<https://forms.gle/3f2DTFJfFiBxUaU67>



FAXで申込をする

この書類をご記入のうえ（0475-53-3201）までFAX。

※ZOOMで参加される方は、ZOOMでグループ分けをしてディスカッションをしますので必ずメールアドレスのご記入をお願いします。

	氏名	所属	連絡先 (電話)	参加の可否○×	
				勉強会	
				現地	ZOOM
1					
メールアドレス					
2					
メールアドレス					

【質問・相談コーナー】

上井さんに聞いてみたいことなど、なんでも遠慮なくご記入ください。

「福祉と司法がつながる会」は、長生郡市、夷隅郡市、山武郡市で活動する福祉医療関係者・法律家（弁護士・司法書士・行政書士など）の有志が互いに連携を取り、地域福祉に貢献することを目的として平成22年から活動しています。

《問い合わせ》中核地域生活支援センター長生ひなた TEL0475-22-7859

※過去2週間以内に、発熱や風邪症状で受診中または服薬中の方、海外渡航歴のある方、新型コロナウイルス感染者と濃厚接触のあった方、来館前において発熱・風邪症状など体調不良のある方は、現地会場でのご参加はご遠慮ください。

※新型コロナウイルスの感染が拡大した場合は中止する可能性がありますのでご了承ください。その場合は、ご記入いただいた電話番号もしくはメールアドレスにてご連絡します。